

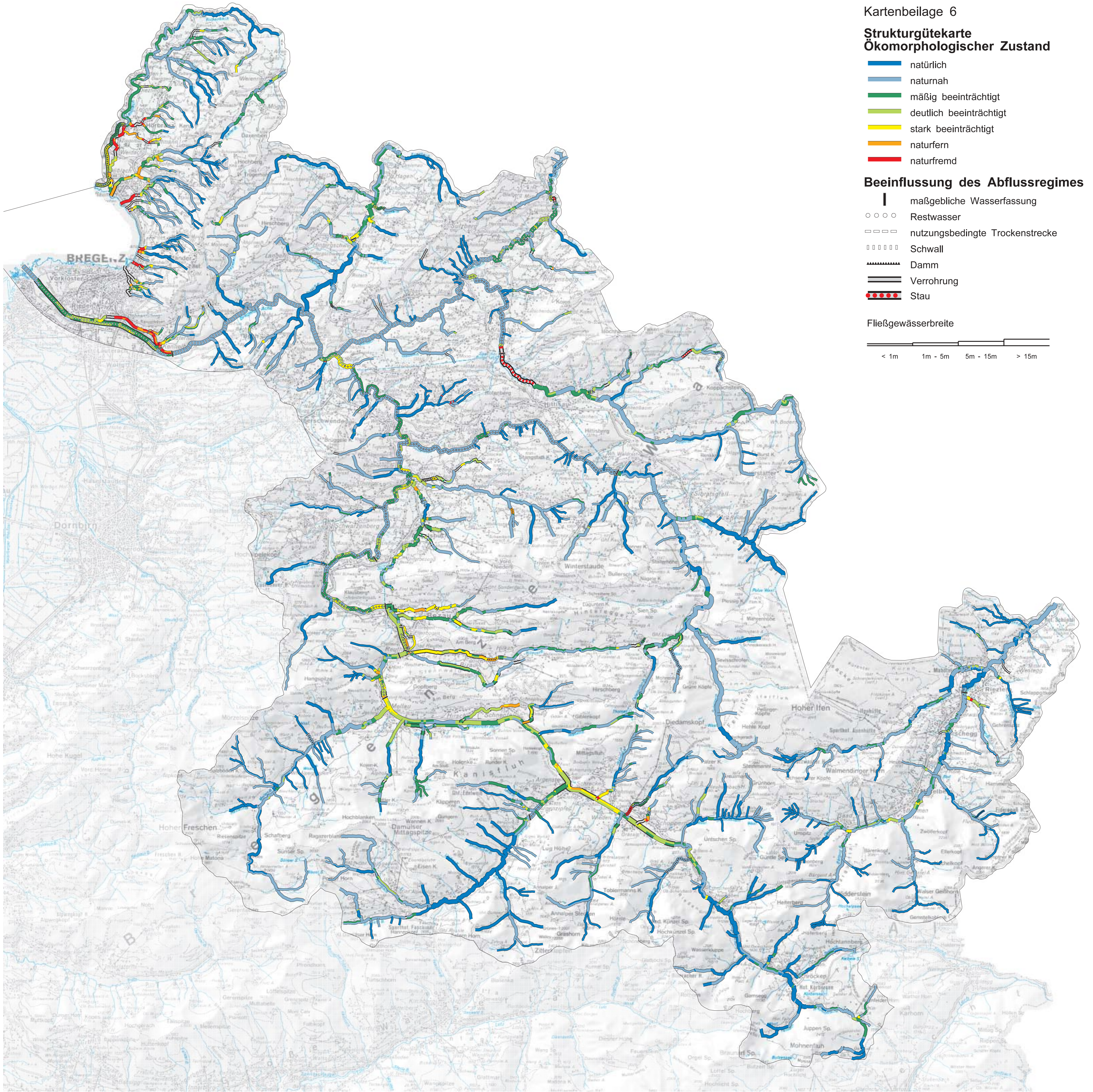
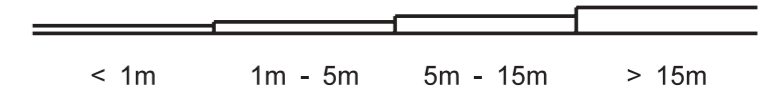
**Strukturkarte
Ökomorphologischer Zustand**

- █ natürlich
- █ naturnah
- █ mäßig beeinträchtigt
- █ deutlich beeinträchtigt
- █ stark beeinträchtigt
- █ naturfern
- █ naturfremd

Beeinflussung des Abflussregimes

- | maßgebliche Wasserfassung
- ○ ○ ○ Restwasser
- □ □ □ nutzungsbedingte Trockenstrecke
- ▤ ▤ ▤ ▤ Schwall
- ▬ ▬ ▬ ▬ Damm
- ▬ ▬ ▬ ▬ Verrohrung
- ● ● ● Stau

Fließgewässerbreite



**Fließgewässer in Vorarlberg
Gewässerstrukturinventar**