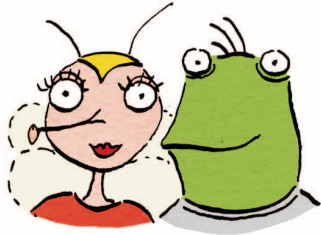
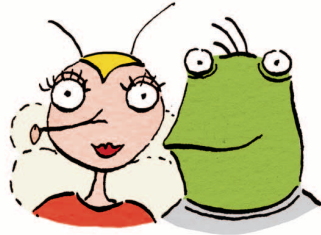


**Lebens-
karten**



**Lebens-
karten**



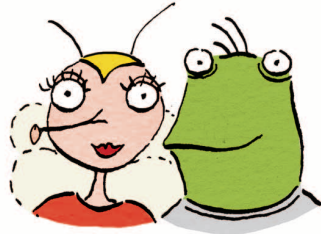
**Lebens-
karten**



**Lebens-
karten**



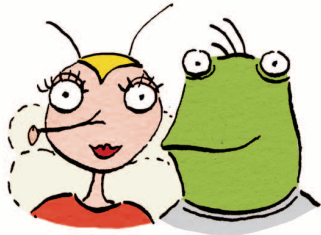
**Lebens-
karten**



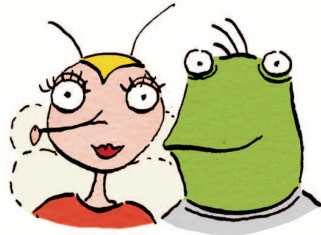
**Lebens-
karten**



**Lebens-
karten**



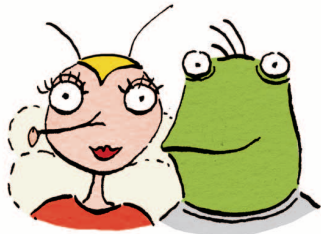
**Lebens-
karten**



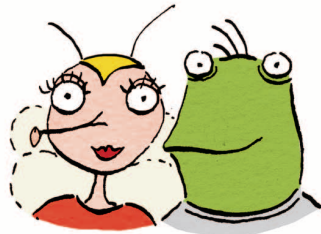
**Lebens-
karten**



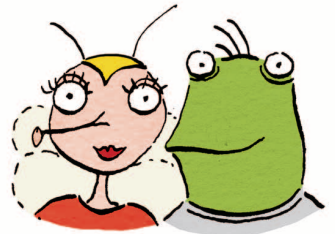
**Lebens-
karten**



**Lebens-
karten**



**Lebens-
karten**



Du wohnst noch bei den Eltern zu Hause. Dadurch kommst du monatlich sehr günstig über die Runden.

Deinen Eltern bezahlst du

150 Euro

für dein „Dach über dem Kopf“.

Du wohnst noch bei den Eltern zu Hause. Dadurch kommst du monatlich sehr günstig über die Runden.

Deinen Eltern bezahlst du

150 Euro

für dein „Dach über dem Kopf“.

Du wohnst noch bei den Eltern zu Hause. Dadurch kommst du monatlich sehr günstig über die Runden.

Deinen Eltern bezahlst du

150 Euro

für dein „Dach über dem Kopf“.

Du wohnst noch bei den Eltern zu Hause. Dadurch kommst du monatlich sehr günstig über die Runden.

Deinen Eltern bezahlst du

150 Euro

für dein „Dach über dem Kopf“.

Du hast mit Freunden bzw. Freundinnen eine WG gegründet.

Das bedeutet, du bist monatlich verpflichtet, deinen Beitrag an der Gesamtmiete zu leisten.

Dein Anteil beträgt

250 Euro.

Du hast mit Freunden bzw. Freundinnen eine WG gegründet.

Das bedeutet, du bist monatlich verpflichtet, deinen Beitrag an der Gesamtmiete zu leisten.

Dein Anteil beträgt

250 Euro.

Du hast mit Freunden bzw. Freundinnen eine WG gegründet.

Das bedeutet, du bist monatlich verpflichtet, deinen Beitrag an der Gesamtmiete zu leisten.

Dein Anteil beträgt

250 Euro.

Du hast mit Freunden bzw. Freundinnen eine WG gegründet.

Das bedeutet, du bist monatlich verpflichtet, deinen Beitrag an der Gesamtmiete zu leisten.

Dein Anteil beträgt

250 Euro.

Du hast es weit gebracht: Du lebst in deiner eigenen Wohnung.

Doch das hat auch seinen Preis:

400 Euro

für die Monatsmiete!

Du hast es weit gebracht: Du lebst in deiner eigenen Wohnung.

Doch das hat auch seinen Preis:

400 Euro

für die Monatsmiete!

Du hast es weit gebracht: Du lebst in deiner eigenen Wohnung.

Doch das hat auch seinen Preis:

400 Euro

für die Monatsmiete!

Du hast es weit gebracht: Du lebst in deiner eigenen Wohnung.

Doch das hat auch seinen Preis:

400 Euro

für die Monatsmiete!