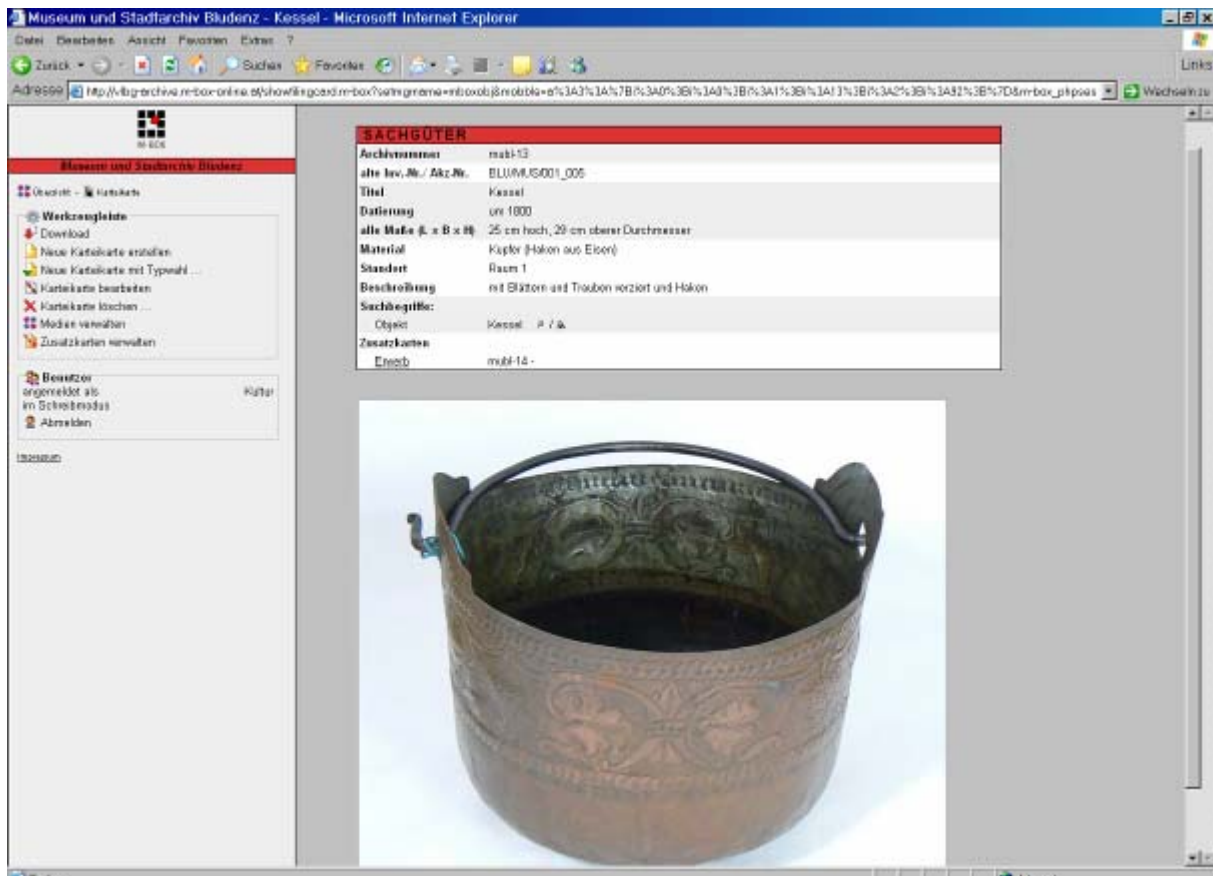


## Wie funktioniert der Einstieg in das Projekt Museumsdokumentation Vorarlberg?



- **Überblick verschaffen:**

Bevor Sie sich zur Teilnahme entschließen: Was ist im Bereich Dokumentation in meinem Museum zu tun, welchen Umfang hat die Sammlung? Sind Unterlagen vorhanden oder muss man neu anfangen, Objekte auch beschriften? Usw.

- **Kosten abklären:**

Die Teilnahme an der *M-Box-Serverlösung* kostet 98 EUR (exkl. MwSt.) monatlich. Das Land Vorarlberg übernimmt dafür im Rahmen der Museumsförderung 30 %. Im Idealfall teilen sich die Gemeinde und das Museum die verbleibenden Kosten. Das Projektteam möchte Sie individuell bei dieser Frage begleiten, z. B. Gespräche mit den zuständigen Gemeindevertretern führen. Daher bitte unbedingt Kontakt aufnehmen.

Die *Einzelplatzlösung* (sie wird auf Ihrem PC installiert) von M-Box kostet innerhalb der Generallizenz des Landes einmalig 600 EUR. Zukünftige Programmupdates sind kostenlos. Zusatzmodule, wie sie am Server zur Verfügung stehen, sind hier aber nicht enthalten! Auch die Zusatzkosten, im Bereich Software, Speicherplatz und Sicherheit können nicht übernommen werden.

- **Vorgehensweise planen:**

Gemeinsam mit dem Projektteam wird eine Vorgehensweise, die auf Ihr (als auch unser) Tempo und personellen Ressourcen abgestimmt ist, beschlossen.

- **Starten:**

Sobald sie sich für die Teilnahme am M-Box Server entschieden haben, wird dort ein so genanntes Archiv angelegt. Sie erhalten die Adresse der Einstiegsseite im Internet und die Zugangsdaten für einen lesenden und einen schreibenden Zugang. Mit der Erfassung von mindestens 300 Karten in einer ersten Phase entfallen die Archiv-Einrichtungsgebühren von 300 EUR. Einzige technische Voraussetzung – ein Internet Explorer – die Arbeit ist von verschiedenen Arbeitsplätzen aus möglich.

Beim Erfassen der Objekte werden Sie persönlich betreut und erhalten eine Einschulung am Programm, sowie Unterlagen.

- **Arbeiten am M-Box-Server:**

Wenn es technische Probleme oder inhaltliche Fragen gibt, kann jederzeit das Projektteam kontaktiert werden. Durch einen administrativen Zugang können wir auf Ihre Datenbank zugreifen und Fehler beheben bzw. gemeinsam mit der Softwarefirma lösen. Ihre Daten werden vertraulich behandelt. Wem sie Einblick in Ihr Archiv gestatten wollen, bleibt Ihnen überlassen.

<b>Projektleitung:</b>	Dr. Paul Rachbauer, Amt der Vorarlberger Landesregierung, Abt. Kultur (IIc)
<b>Projektkoordination:</b>	Mag. Barbara Motter E-Mail: <a href="mailto:mbox@vorarlberg.at">mbox@vorarlberg.at</a> Tel.: 0664-6255-428
<b>Partner:</b>	M-Box, Rudolf Wiener, Schwaz; <a href="http://www.mbox.at">www.mbox.at</a>